

# LFP-SERIE

## LITHIUM LiFePO4 ACCU'S

### VOLWAARDIGE VERVANGER VAN LOODZUUR ACCU'S

**MAXIMALE LEVENSDUUR. VEILIGSTE LITHIUM  
TECHNOLOGIE. SMART BMS.**

De LFP-serie is een volwaardige vervanging van loodzuur accu's met alle voordelen van LiFePO4 technologie. Deze lithium accu garandeert maximale veiligheid en levensduur, zelfs bij regelmatige diepe ontlading. De LiFePO4 technologie maakt een extreem lange levensduur mogelijk, waardoor deze accu de ideale tractie accu is. Bovendien biedt de technologie een aanzienlijke gewichtsvermindering, enorme energiereserves en stabiele spanning, zelfs onder extreme belastingen.



#### KENMERKEN

- UITSTEKENDE PERFORMANCE
- LANGE LEVENSDUUR
- VEILIGSTE LITHIUMTECHNOLOGIE
- GEÏNTEGREERD BMS
- GEÏNTEGREERDE BLUETOOTH-MODULE\*
- ULTRALICHT GEWICHT
- ZEER GERINGE ZELFONTLADING

\*enkel beschikbaar voor LFP12-100BT (100Ah).



# LFP-SERIE

## LITHIUM LiFePO4 ACCU'S

### EEN VOLWAARDIGE VERVANGER VAN LOODZUUR ACCU'S

Deze lithium accu is een volwaardige vervanger van de loodzuur accu met alle voordelen van LiFePO4 technologie. Deze LiFePO4 accu garandeert maximale veiligheid en levensduur, zelfs bij regelmatige diepe ontlading. De technologie maakt een extreem lange levensduur mogelijk, waardoor deze accu de ideale tractie accu is.

Lithium LifePO4 is geschikt voor het vervangen van cyclische loodzuur accu's zoals AGM of GEL. De accu is enkel geschikt voor 12V installaties. Parallel- en serieschakeling is onder bepaalde voorwaarden mogelijk. Laat u vooraf informeren door onze experts.



## DE VEILIGSTE LITHIUMTECHNOLOGIE

De serie is gebaseerd op lithium-ijzer-fosfaat-technologie (LiFePO4), gewoonweg de veiligste lithiumtechnologie die beschikbaar is. Het maakt een extreem lange levensduur mogelijk en biedt een aanzienlijke gewichtsvermindering, enorme energiereserves en stabiele spanning, zelfs onder extreme belastingen.

Het geïntegreerde BMS (Battery Management System) bewaakt constant de status van de accu en beschermt deze onder meer tegen overladen, overbelasting en te hoge temperatuur. Hiermee wordt voorkomen dat de accu vroegtijdig defect raakt door omgevingsinvloeden of verkeerd gebruik vooraf.



# UNIEKE KENMERKEN

- **UITSTEKENDE PERFORMANCE**  
Extreem cyclische prestaties, de perfecte tractie accu.
- **LANGE LEVENSDUUR**  
Maximale levensduur met meer dan 2000 cycli, zelfs bij regelmatige diepe ontlading.
- **VEILIGSTE LITHIUMTECHNOLOGIE**  
Geen gassen, geen explosie- of brandgevaar. 100% onderhoudsvrij.
- **GEÏNTEGREERD BMS**  
Bescherming tegen kortsluiting, overbelasting en diepontlading.
- **GEÏNTEGREERDE BLUETOOTH-MODULE\***  
Voor actuele accu status.
- **ULTRALICHT GEWICHT**  
Ongeveer 53% lichter dan een vergelijkbare loodzuur accu.
- **ZEER GERINGE ZELFONTLADING**  
Slechts circa 2% per maand indien opgeslagen/niet gebruikt.

	Lithium LiFePO4 accu	Loodzuur accu
1.6 x Bruikbare capaciteit	80%	50%
8 x Levensduur bij 80% ontladingsdiepte (DoD)	≥2000	250
10 x Levensduur bij 50% ontladingsdiepte (DoD)	≥5000	500
-15 kg Gewicht (referentie model 100Ah)	13.5	28.5

## VOLG DE STATUS VAN JE ACCU\*

Met de geïntegreerde bluetooth-module\* heb je altijd inzicht in de status van de accu. Download de app SMART-BMS op je smartphone of tablet. Verbind deze via bluetooth met de accu en de app toont actuele informatie over:

- ACCUSTATUS IN % (SOC)
- ACCUSPANNING
- LAAD / ONTLAADSTROOM
- ACCUTEMPERATUUR
- AANTAL LAAD- / ONTLAADCYCLI

\*enkel beschikbaar voor LFP12-100BT (100Ah).





# ONGEKENDE TOEPASSINGSMOGELIJKHEDEN

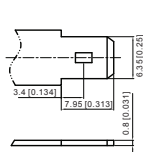
Landport Lithium LiFePO4 is uitermate geschikt voor diep-cyclische toepassingen in de marine en recreatiebranche waaronder boten, fluisterboten, campers en caravans. Daarnaast is deze serie ook geschikt voor zeer diverse toepassingen in verschillende branches: beveiliging (alarmsystemen en noodverlichting), zorg & revalidatie (scootmobielen, tilliften, trapliften en badliften), industriële (reinigings-)apparaten en meetapparatuur. Verkrijgbaar in een reeks 12.8V accu's van 7.5Ah tot en met 100Ah.



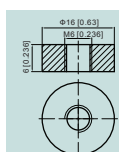
## MODELLEN & SPECIFICATIES

Model	Artikelnummer	Voltage (V)	Capaciteit (Ah)	Energy (Wh)	Lengte (mm)	breedte (mm)	Hoogte (mm)	Totale hoogte (mm)	Layout	Terminal
LFP12-7.5	LFP V12-007,5 T2	12,8	7,5	96	151	65	92	92	+	T2
LFP12-12	LFP V12-012 T2	12,8	12	153,6	152	99	96	96	+	T2
LFP12-20	LFP V12-020 T3	12,8	20	256	181	77	167	167	+	T12
LFP12-40	LFP V12-040 T6	12,8	40	512	197	165	170	170	-	T6
LFP12-75	LFP V12-075 T6	12,8	75	960	260	168	208	208	+	T6
LFP12-100BT	LFP V12-100BT T11	12,8	100	1280	330	173	212	212	+	T11

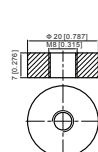
### T2



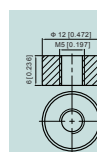
### T6



### T11



### T12



## ZORG & ONDERHOUD

Onderhoud de lithium LiFePO4 serie met een speciale lithium acculader. Voor iedere lithium accu hebben wij een geschikte en betrouwbare lithium acculader beschikbaar. Gebruik vanwege de grote verschillen in accutechniek geen acculader voor loodzuur accu's voor deze serie. Verkrijgbaar in 3 modellen.

Model	Specificaties	Omschrijving	Accu range (Ah)
PC12-03	14.6V 3A	lithium acculader	6-20
PC12-10	14.6V 10A	lithium acculader	20-40
PC12-20	14.6V 20A	lithium acculader	40-100

