

UNZÄHLIGE ANWENDUNGSMÖGLICHKEITEN

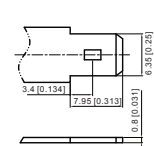
Die Landport Lithium LiFePO4 eignet sich für eine Vielzahl von zyklischen Anwendungen in der Schifffahrts- und Freizeitindustrie, einschließlich Booten, Elektroantrieb-Booten, Wohnmobilen und Wohnwagen. Darüber hinaus lässt sich diese Serie für Anwendungen in verschiedenen Branchen wie Sicherheit (Alarmsysteme und Notbeleuchtung), Medizin und Gesundheitswesen (Mobilitätshilfen, Patienten-, Treppen- und Badewannenlifte), industrielle (Reinigungs-) Geräte und Messgeräte einsetzen. Erhältlich als 12,8V-Batterien mit Kapazitäten von 7,5Ah bis 100Ah.



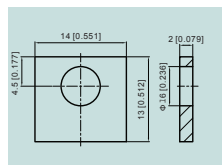
MODELLE UND SPEZIFIKATIONEN

Modell	Artikelnummer	Spannung (V)	Kapazität (Ah)	Leistung (Wh)	Länge (mm)	Breite (mm)	Höhe (mm)	Gesamthöhe (mm)	Anordnung	Polklemmen
LFP12-7.5	LFP V12-007,5 T2	12,8	7,5	96	151	65	92	92		T2
LFP12-12	LFP V12-012 T2	12,8	12	153,6	152	99	96	96		T2
LFP12-20	LFP V12-020 T3	12,8	20	256	181	77	167	167		T3
LFP12-40	LFP V12-040 T6	12,8	40	512	197	165	170	170		T6
LFP12-75	LFP V12-075 T6	12,8	75	960	260	168	208	208		T6
LFP12-100BT	LFP V12-100BT T11	12,8	100	1280	330	173	212	212		T11

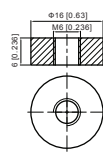
T2



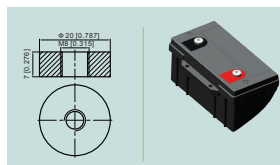
T3



T6



T11



PFLEGE UND WARTUNG

Warten Sie die Lithium-LiFePO4-Serie mit einem speziellen Lithium-Batterieladegerät. Wir haben für jede Lithiumbatterie ein geeignetes und zuverlässiges Lithium-Batterieladegerät verfügbar. Wegen der großen Unterschiede in der Batterietechnologie sollte für diese Serie kein Batterieladegerät für Blei-Säure-Batterien verwendet werden. Erhältlich in 3 Modellen.

Modell	Spezifikationen	Beschreibung	Batterie Range (Ah)
PC12-03	14.6V 3A	lithium battery charger	6-20
PC12-10	14.6V 10A	lithium battery charger	20-40
PC12-20	14.6V 20A	lithium battery charger	40-100



LFP SERIE

LITHIUM LiFePO4 BATTERIEN

VOLLWERTIGER ERSATZ FÜR BLEI-SÄURE-BATTERIEN

MAXIMALE LEBENSDAUER. SICHERSTE LITHIUM-TECHNOLOGIE. SMART BMS

Diese Lithium-Batterie ist ein vollwertiger Ersatz für eine Blei-Säure-Batterie mit allen Vorteilen der LiFePO4-Technologie. Diese LiFePO4-Batterie gewährleistet auch bei regelmäßiger Tiefentladung maximale Sicherheit und lange Lebensdauer. Die Technologie ermöglicht eine extrem lange Zykluslebensdauer, was diese Batterie zur idealen Traktionsbatterie macht. Darüber hinaus bietet die LiFePO4-Technologie eine deutliche Gewichtsreduzierung, enorme Energiereserven und eine stabile Spannung auch unter extremen Belastungen.



FEATURES

- AUSGEZEICHNETE LEISTUNG
- LANGE LEBENSDAUER
- SICHERSTE LITHIUM-TECHNOLOGIE
- INTEGRIERTES BMS
- INTEGRIERTE BLUETOOTH-ÜBERWACHUNG*
- EINS-ZU-EINS-ERSATZ FÜR ZYKLISCHE BLEI-SÄURE-BATTERIEN
- ULTRALEICHT
- SEHR NIEDRIGE SELBSTENTLADUNGSRATE

power on command



www.landportbv.com

LFP SERIE

LITHIUM LiFePO4 BATTERIEN

EIN VOLLWERTIGER ERSATZ FÜR BLEI-SÄURE-BATTERIEN

Diese Lithium-Batterie ist ein vollwertiger Ersatz für eine Blei-Säure-Batterie mit allen Vorteilen der LiFePO4-Technologie. Diese LiFePO4-Batterie gewährleistet auch bei regelmäßiger Tiefentladung maximale Sicherheit und lange Lebensdauer. Die Technologie ermöglicht eine extrem lange Zykluslebensdauer, was diese Batterie zur idealen Traktionsbatterie macht.

Die Lithium LiFePO4 eignet sich für den Eins-zu-Eins-Ersatz von zyklischen Bleibatterien wie AGM oder GEL, ohne dass die Lade- oder Entladestruktur geändert werden muss. Die Batterie ist nur für 12V-Anlagen geeignet. Unter bestimmten Bedingungen ist eine Parallel- und Reihenschaltung von Batterien möglich. Lassen Sie sich vorab von unseren Experten informieren.



DIE SICHERSTE LITHIUM-TECHNOLOGIE

Die Serie basiert auf der Lithium-Eisenphosphat-Technologie (LiFePO4), der derzeit sichersten verfügbaren Lithium-Technologie. Diese ermöglicht eine extrem lange Lebensdauer und bietet eine deutliche Gewichtsreduzierung, enorme Energiereserven und stabile Spannung auch unter extremen Belastungen.

Das integrierte Batterie-Managementsystem (BMS) überwacht ständig den Zustand der Batterie und schützt vor Überladung und Überlastung. Dies verhindert, dass die Batterie durch Umwelteinflüsse oder falschen Gebrauch vorzeitig ausfällt.

EINZIGARTIGE MERKMALE

- **AUSGEZEICHNETE LEISTUNG**
Extreme Zyklenleistungsfähigkeit - die perfekte Traktionsbatterie
- **LANGE LEBENSDAUER**
Maximale Zykluslebensdauer von über 2000 Zyklen, selbst bei regelmäßiger Tiefentladung.
- **SICHERSTE LITHIUM-TECHNOLOGIE**
Keine Gase, keine Explosions- oder Brandgefahr. 100% wartungsfrei.
- **INTEGRIERTES BMS**
Schutz gegen Kurzschluss, Überladung und Tiefentladung.
- **INTEGRIERTE BLUETOOTH-ÜBERWACHUNG***
Für den aktuellen Batteriestatus.
- **EINS-ZU-EINS-ERSATZ FÜR ZYKLISCHE BLEI-SÄURE-BATTERIEN**
Ohne Änderung der Lade-/Entladestruktur.
- **ULTRALEICHT**
Ca. 53% leichter als vergleichbare Blei-Säure-Batterien.
- **SEHR NIEDRIGE SELBSTENTLADUNGSRATE**
Nur ca. 2% pro Monat bei Lagerung oder Nichtbenutzung.

	Lithium LiFePO4 batterie	Blei-Säure-Batterie
1,6 x Nutzbare Kapazität	80%	50%
8 x Zykluslebensdauer bei 80% Entladetiefe (DoD)	≥2000	250
10 x Zykluslebensdauer bei 50% Entladetiefe (DoD)	≥5000	500
-15 kg Gewicht (Referenzmodell 100Ah)	13.5	28.5

BEHALTEN SIE IHREN BATTERIESTATUS IM BLICK*
Mit der integrierten Bluetooth-Überwachung haben Sie jederzeit Einblick in den Zustand der Batterie. Laden Sie die App SMART-BMS auf Ihr Smartphone oder Tablet herunter. Verbinden Sie diese über Bluetooth mit der Batterie, und die App zeigt in Echtzeit folgende Informationen an:

- LADEZUSTAND DER BATTERIE IN % (SOC)
- BATTERIESPANNUNG
- LADE-/ENTLADESTROM
- TEMPERATUR DER BATTERIE
- ANZAHL DER LADE-/ENTLADEZYKLEN



*nur verfügbar für LFP12-100BT (100Ah)