

# SÉRIE LP

## BATTERIES AGM À MULTI-USAGE

### BATTERIE VRLA AGM

**PERFORMANCES FIABLES ET SÉCURISÉES POUR APPLICATIONS POLYVALENTES.**

Les batteries AGM de la série LP ont été spécialement développées pour des applications à large spectre. Ces batteries au plomb à technologie AGM sont parfaitement scellées et donc 100% étanches et garanties sans entretien. Ces batteries présentent une faible autodécharge. Les batteries de la série LP, polyvalentes, fiables et sûres, bénéficient d'une longue durée de vie et peuvent être utilisées dans diverses industries.



### CARACTÉRISTIQUES

- TECHNOLOGIE BASÉE SUR LA FIBRE DE VERRE ABSORBANTE
- PERFORMANCES STABLES ET SÉCURISÉES
- LONGUE DURÉE DE VIE - 3 À 5 ANS D'APPLICATION EN VEILLE (À 25°C)
- PARFAITEMENT SCELLÉE ET GARANTIE 100% SANS ENTRETIEN
- AUTODÉCHARGE TRÈS FAIBLE
- ADAPTÉE AUX APPLICATIONS À USAGE MULTIPLE
- CERTIFICATION VDS POUR L'INDUSTRIE DE LA SÉCURITÉ

power on command



# APPLICATIONS POLYVALENTES

Batteries AGM fiables qui conviennent à des applications polyvalentes dans diverses industries: sécurité (systèmes d'alarme, systèmes d'alarme incendie et éclairage de secours), alimentation de secours / alimentation sans coupure (UPS), médecine et santé (lève-personnes, monte-escaliers et siège de bain élévateur), systèmes de télécommunication, systèmes d'énergie verte (énergie solaire et éolienne) et loisirs (scooters électriques, jouets).



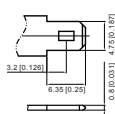
**"Les certificats VdS garantissent la fiabilité et la sécurité indispensables dans l'industrie de la sécurité et donc aussi pour nos batteries."**

## MODÈLES ET SPÉCIFICATIONS

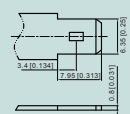
Modèle	Numéro d'article	Voltage (V)	Capacité (Ah)	Longueur (mm)	Largeur (mm)	Hauteur (mm)	Hauteur totale (mm)	Disposition	Borne	Certifié VdS
<b>LP6-1.2</b>	NSA LP6-1,2 T1	6	1.2	97	24	52	58	+	T1	-
<b>LP6-2.8</b>	NSA LP6-2,8 T1	6	2.8	66	33	97	103	+	T1	-
<b>LP6-3.2</b>	NSA LP6-3,2 T1	6	3.2	134	34	60	66	+	T1	-
<b>LP6-4.5</b>	NSA LP6-4,5 T1	6	4.5	70	47	100	106	+	T1	-
<b>LP6-4.5S</b>	NSA LP6-4,5S S	6	4.5	67	67	96	109	-	S1	-
<b>LP6-6</b>	NSA LP6-6,0 T1	6	6	70	47	100	106	+	T1	-
<b>LP6-7</b>	NSA LP6-7,0 T1	6	7	151	34	94	100	+	T1	-
<b>LP6-10</b>	NSA LP6-10 T1	6	10	151	51	94	100	+	T1	-
<b>LP6-12 VdS</b>	NSA LP6-12 T1 VDS	6	12	151	51	94	100	+	T1	VdS
<b>LP12-0.8</b>	NSA LP12-0,8	12	0.8	96	25	62	62	-	T20	-
<b>LP12-1.2 VdS</b>	NSA LP12-1,2 T1 VDS	12	1.2	97	43	52	58	+	T1	VdS
<b>LP12-2.3 VdS</b>	NSA LP12-2,3 T1 VDS	12	2.3	178	35	60	66	+	T1	VdS
<b>LP12-2.9</b>	NSA LP12-2,9 T1	12	2.9	79	56	99	105	-	T1	-
<b>LP12-3.2</b>	NSA LP12-3,2 T1	12	3.2	134	67	61	67	+	T1	-
<b>LP12-4L</b>	NSA LP12-4,0L T1	12	4	195	47	70	76	+	T1	-
<b>LP12-4.5</b>	NSA LP12-4,5 T1	12	4.5	90	70	101	107	+	T1	-
<b>LP12-5.4</b>	NSA LP12-5,4 T1	12	5.4	90	70	101	107	+	T1	-
<b>LP12-5.4</b>	NSA LP12-5,4 T2	12	5.4	90	70	101	107	+	T2	-
<b>LP12-7 VdS</b>	NSA LP12-7 T1 VDS	12	7	151	65	94	99	+	T1	VdS
<b>LP12-7 VdS</b>	NSA LP12-7 T2 VDS	12	7	151	65	94	99	+	T2	VdS
<b>LP12-7.2 VdS</b>	NSA LP12-7,2 T1 VDS	12	7.2	152	66	95	100	+	T1	VdS
<b>LP12-7.2 VdS</b>	NSA LP12-7,2 T2 VDS	12	7.2	152	66	95	100	+	T2	VdS
<b>LP12-7.8</b>	NSA LP12-7,8 T1	12	7.8	151	65	94	99	+	T1	-
<b>LP12-8.5</b>	NSA LP12-8,5 T1	12	8.5	151	65	94	100	+	T1	-
<b>LP12-9</b>	NSA LP12-9,0 T1	12	9	151	65	94	100	+	T1	-
<b>LP12-10H</b>	NSA LP12-10H T2	12	10	151	65	111	117	+	T2	-
<b>LP12-12</b>	NSA LP12-12 T2	12	12	151	98	95	101	+	T2	-

Modèle	Numéro d'article	Voltage (V)	Capacité (Ah)	Longueur (mm)	Largeur (mm)	Hauteur (mm)	Hauteur totale (mm)	Disposition	Borne	Certifié VdS
<b>LP12-12 VdS</b>	NSA LP12-12 T2 VDS	12	12	152	98	95	102		T2	
<b>LP12-17 VdS</b>	NSA LP12-17 T12 VDS	12	17	182	77	168	168		T12	
<b>LP12-18 VdS</b>	NSA LP12-18 T3 VDS	12	18	182	77	168	168		T3	
<b>LP12-20</b>	NSA LP12-20 T3	12	20	182	77	168	168		T3	-
<b>LP12-24 VdS</b>	NSA LP12-24 T3 VDS	12	24	166	175	125	125		T3	
<b>LP12-24 VdS</b>	NSA LP12-24 T12 VDS	12	24	166	175	125	125		T12	
<b>LP12-26 VdS</b>	NSA LP12-26 T12 VDS	12	26	167	175	125	125		T12	
<b>LP12-28</b>	NSA LP12-28 T3	12	28	166	175	125	125		T3	-
<b>LP12-33</b>	NSA LP12-33 T6	12	33	195	130	155	168		T6	-
<b>LP12-40</b>	NSA LP12-40 T6	12	40	198	166	169	169		T6	-
<b>LP12-40 VdS</b>	NSA LP12-40 T6 VDS	12	38	197	165	170	170		T6	
<b>LP12-45 VdS</b>	NSA LP12-45 T6 VDS	12	45	197	165	170	170		T6	
<b>LP12-50</b>	NSA LP12-50 T6	12	45	198	166	169	169		T6	-
<b>LP12-55</b>	NSA LP12-55 T6	12	50	257	132	200	200		T6	-
<b>LP12-60</b>	NSA LP12-60 T6	12	55	229	138	211	216		T6	-
<b>LP12-65H</b>	NSA LP12-65H T6	12	60	260	169	211	216		T6	-
<b>LP12-65</b>	NSA LP12-65 T6	12	65	350	167	182	182		T6	-
<b>LP12-65 VdS</b>	NSA LP12-65 T6 VDS	12	65	348	167	178	178		T6	
<b>LP12-80</b>	NSA LP12-80 T6	12	80	350	167	182	182		T6	-
<b>LP12-80H</b>	NSA LP12-80H T6	12	80	260	169	211	218		T6	-
<b>LP12-100</b>	NSA LP12-100 T11	12	100	328	172	215	220		T11	-
<b>LP12-120</b>	NSA LP12-120 T11	12	120	407	177	225	225		T11	-
<b>LP12-150</b>	NSA LP12-150 T11	12	150	483	170	241	241		T11	-
<b>LP12-200</b>	NSA LP12-200 T11	12	200	522	240	219	224		T11	-
<b>LP12-250</b>	NSA LP12-250 T11	12	260	521	268	220	225		T11	-

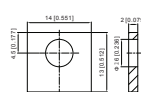
T1



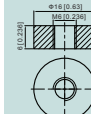
T2



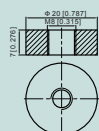
T3



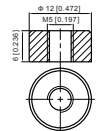
T6



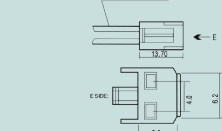
T11



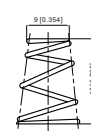
T12



T20



S1



## ENTRETIEN & MAINTENANCE

Utilisez la série LP avec les chargeurs de batterie haute fréquence SPE spécialement conçus pour charger et entretenir les batteries industrielles. Disponible en 3 modèles. Pour les plus petites batteries de la série LP, nous conseillons le chargeur LC-2282.

Modèle	Spécifications	Description	Gamme de batterie (Ah)
<b>LC-2282</b>	12V 2A	LP charger for vrla agm batteries	7-20
<b>CBHD1 2-6</b>	12/24V 2.5/5A	high frequency battery charger	7-70
<b>CBHF1-SM 4-12</b>	12/24V 4/8/10/12A	high frequency battery charger	20-150
<b>CBHF2 15-30</b>	12/24/36/48V 15/20/25/30A	high frequency battery charger	75-400







#### **LANDPORT B.V.**

RAMGATSEWEG 63 | 4941 VN RAAMSDONKSVEER - LES PAYS-BAS  
TÉLÉPHONE: +31 (0) 162 58 14 00 | FAX: +31 (0) 162 58 14 01  
E-MAIL: [INFO@LANDPORTBV.COM](mailto:INFO@LANDPORTBV.COM) | [WWW.LANDPORTBV.COM](http://WWW.LANDPORTBV.COM)

#### **ACCU VIKS B.V.**

FILLIERSDREEF 65 | B-9800 DEINZE - BELGIQUE  
TÉLÉPHONE: +32 (0)9 386 78 58 | FAX: +32 (0)9 386 58 16  
E-MAIL: [INFO@ACCUVIKS.BE](mailto:INFO@ACCUVIKS.BE) | [WWW.ACCUVIKS.BE](http://WWW.ACCUVIKS.BE)