
PORTABLE POWER STATION

Für Ihre Sicherheit

Lesen Sie vor der Verwendung dieses Handbuchs sorgfältig durch, damit Sie seinen Inhalt verstehen. Bewahren Sie dieses Handbuch auf, sodass Sie jederzeit darauf zurückgreifen können, falls nötig.

Inhaltsverzeichnis

1. SICHERHEIT	2
2. ALLGEMEINE BESCHREIBUNG.....	3
3. KEY FEATURES	4
4. CONTROLS AND CONNECTIONS	5
5. BEDIENUNG	6
6. LAGERUNG UND WARTUNG	9

1. SICHERHEIT

Beachten Sie vor der Verwendung dieses Produkts bitte Folgendes, um Schäden an Ihren elektronischen Geräten oder gefährliche Situationen zu vermeiden. Überprüfen Sie alle Ein- und Ausgangsanschlüsse Ihrer elektronischen Geräte. Um Feuer oder einen elektrischen Schlag zu vermeiden, überprüfen Sie alle auf diesem Produkt und auf den Geräten, die Sie verwenden möchten, angegebenen Strombewertungen.

- 1) Dieses Produkt enthält einen wiederaufladbaren Lithium-Akku. Gehen Sie daher beim Verwenden, Aufbewahren und Liefern des Produkts sorgfältig vor.
- 2) Laden Sie das Produkt nur mit einem vom Hersteller empfohlenen Ladegerät. Die Verwendung eines für einen bestimmten Akku-/Batterietyp geeigneten Ladegeräts zum Laden eines anderen Akku-/Batterietyps kann einen Brand verursachen.
- 3) Laden Sie das Produkt an einem belüfteten Ort. Legen Sie das Produkt nicht in Wasser, werfen oder schlagen Sie es nicht; dies kann das Produkt intern beschädigen.
- 4) Bewahren Sie dieses Produkt und sein Zubehör an einem sicheren Ort auf, außerhalb der Reichweite von Kindern. Um gefährliche Situationen zu vermeiden, setzen Sie das Produkt keiner Zündquelle oder anderen Wärmequellen aus.
- 5) Berühren Sie die Lade-/Entladungsklemmen nicht mit Metallgegenständen. Wenn Sie dies tun, kann ein Kurzschluss auftreten und Sie könnten verletzt werden..
- 6) Wenn der Lüfter des Produkts läuft, lassen Sie ihn laufen. Unzureichende Belüftung kann zu Schäden am Produkt führen. Legen Sie unabhängig davon, ob das Produkt in Gebrauch ist oder nicht, nichts auf das Produkt.
- 7) Zerlegen, quetschen oder verbrennen Sie das Produkt nicht oder setzen Sie es Temperaturen über 40°C aus: Gefahr von Feuer, Explosion und Verbrennungen.
- 8) Überprüfen Sie das Produkt regelmäßig auf Vorhandensein von Schmutz, Staub oder Feuchtigkeit.
- 9) Diese Energiestation kann denselben lebensbedrohlichen Wechselstrom liefern wie eine normale Steckdose. Verwenden Sie sie daher genauso vorsichtig wie eine normale Wandsteckdose.
- 10) Achten Sie darauf, dass kein Schmutz in die Stromanschlüsse oder die Lüftungsschlitze gelangt.
- 11) Um gefährliche Situationen zu vermeiden, müssen alle Reparaturen vom Hersteller oder einem autorisierten Reparaturdienst durchgeführt werden. Versuchen Sie nicht, den internen Akku zu ersetzen.
- 12) Verwenden Sie die Energiestation nur mit dem speziell für dieses Produkt entwickelten Akkupack. Bei Verwendung anderer Akkupacks besteht Verletzungs- oder Brandgefahr.
- 13) Laden Sie das Produkt nicht lange, wenn niemand anwesend ist, um einzugreifen, falls ein Problem auftritt.

2. ALLGEMEINE BESCHREIBUNG

Diese Energiestation besteht aus einem wiederaufladbaren Lithium-Akku, einem Wechselrichterkreis und einem Batteriemanagementsystem (BMS). Die Energiestation kann mit Wechsel- oder Gleichstrom geladen werden, der von der Hauptstromquelle oder einem Solarmodul kommt. Die Energiestation kann Ihre Geräte auf praktische, effiziente und sichere Weise mit Wechsel- oder Gleichstrom versorgen, für den Einsatz unterwegs, im Freien, an Notfallmedizinstationen oder bei Stromausfall.

Anwendungen

USB-Anschluss: Smartphone, MP3-Player, Digitalkamera, Tablet, E-Reader usw.

12V Gleichstrombuchsen (DC): LED-Lampe usw.

12V Gleichstrom-Zigarettenanzünderbuchse (DC): Kühlbox im Fahrzeug, 12V-Geräte usw.

Wechselstromanschluss (Wechselstrom): Elektrogeräte wie Fernseher, Laptops usw.

*Die elektrischen Geräte, die Sie verwenden möchten, müssen weniger als die kontinuierliche Ausgangsleistung des Geräts betragen.

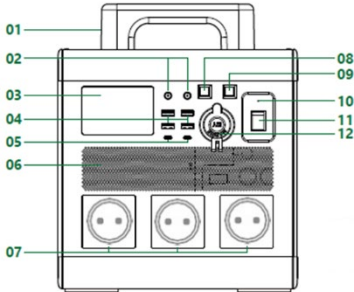
(LP2000: 2000 W / LP3000: 3000 W)

3. KEY FEATURES

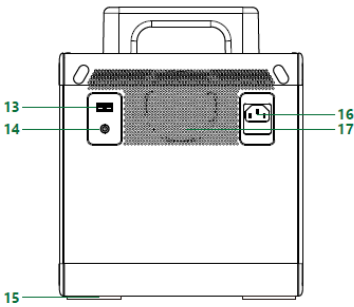
	LP2000	LP3000
Kapazität	25.6V 75 Ah 1920Wh	25.6V 120 Ah 3072Wh
Batterietyp	Wiederaufladbare LiFePO4-Batterie	
Wechselstromanschluss	230 V, 50 Hz, reine Sinuswelle (2 Wechselstromanschlüsse)	
Dauerleistung	2000 W	3000 W
Spitzenleistung	4000 W	6000 W
Gleichstromanschluss	4 USB Typ A Anschlüsse / 2 USB Typ C Buchsen / 2 DC-Buchsen / 1 Auto-Zigarettenanzünderbuchse	
USB Typ A / USB Typ C Anschluss	18 W max. / 100 W max.	
12V Gleichstrombuchse	12 V/5 A	
12V Gleichstrom-Zigarettenanzünderbuchse	12 V/10 A	
Lademethoden	AC-Adapter und Solarmodul (MPPT-Typ)	
Netzanschluss	AC 230V, 50Hz, 500W	AC 230V, 50Hz, 1000W
Solarmodul	Max. 500 W	
Betriebstemperatur	0~45°C	
Produktabmessungen (L x B x H, mm)	405 x 250 x 250	500 x 250 x 250
Gewicht	23 kg	32.5 kg

4. CONTROLS AND CONNECTIONS

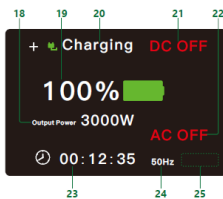
FRONT



BACK



DISPLAY



1	Griff
2	12V Gleichstromausgang
3	TFT-Bildschirm
4	USB-A
5	TYPE-C
6	Belüftungsloch
7	Wechselstromausgang
8	Wechselstromschalter
9	Gleichstromschalter
10	Leistungsanzeigelicht
11	Einschaltknopf
12	12V Auto-Zigarettenanzünderausgang
13	Anderson-Eingang
14	7909 Eingang
15	Fußmatte
16	Wechselstromeingang
17	Kühlventilator
18	Ausgangsleistung
19	SOC (Ladezustand)
20	Ladestatus
21	Gleichstromausgang (DC EIN)
22	Wechselstromausgang (AC EIN)
23	Lade-/Ausgangsleistung Restnutzungsdauer
24	Hertz
25	Alarm

Suitable plug types

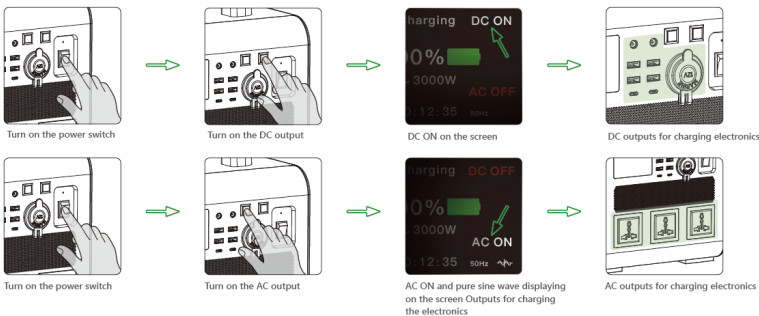


EUROPEAN

5. BEDIENUNG

1) Bedienung der Portable Power Station

- a. Drücken Sie den Netzschalter, um die Stromstation einzuschalten, dann wird der LCD-Indikator aktiviert.
- b. Drücken Sie die AC ON/OFF-Taste, um sie einzuschalten, das Zeichen AC ON wird angezeigt.
- c. Verbinden Sie ein Ende des Kabels mit der AC-Buchse und das andere Ende mit Ihren elektrischen Geräten, nachdem die AC-Funktion 3 Sekunden lang eingeschaltet wurde.
- d. Drücken Sie die AC ON/OFF-Taste erneut, um sie auszuschalten, wenn Sie sie nicht mehr verwenden, und das Zeichen AC OFF wird angezeigt.
- e. Drücken Sie die DC ON/OFF-Taste, um sie einzuschalten, das Zeichen DC wird angezeigt.
- f. Verbinden Sie ein Ende des Kabels mit einem DC-Anschluss wie USB-A, Typ-C, DC-Rundanschluss oder Autozigarettenschlüssel, und
- g. Verbinden Sie das andere Ende des Kabels mit Ihrem Mobiltelefon, Laptop, Drohne oder anderen digitalen elektronischen Geräten.
- h. Drücken Sie die DC ON/OFF-Taste erneut, um sie auszuschalten, wenn Sie sie nicht mehr verwenden, und das Zeichen DC OFF wird angezeigt..



Wie wissen Sie, ob Ihre elektronischen Geräte mit der Stromstation funktionieren?

Zuerst müssen Sie die Menge an Leistung bestimmen, die Ihr elektronisches Gerät benötigt. Dies kann etwas Recherche Ihrerseits erfordern, das Überprüfen der Bedienungsanleitung Ihres elektronischen Geräts sollte ausreichen. Zweitens müssen Sie die Kapazität der einzelnen Ausgangsanschlüsse überprüfen. Zum Beispiel wird der AC-Anschluss des LP3000 von einem Wechselrichter überwacht, der 3000W kontinuierliche Leistung ermöglicht. Das bedeutet, wenn Ihr Gerät mehr als 3000W über einen längeren Zeitraum zieht, wird die tragbare Stromversorgung abschalten.

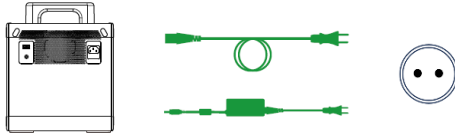


Bitte beachten Sie:

1. Wenn die Leistung unter 0% sinkt, hören sowohl AC als auch DC auf zu arbeiten, schalten Sie den Netzschalter aus, um zu verhindern, dass die Batterien durch Energieverlust beschädigt werden.
2. Wenn die Leistung unter oder gleich 10% sinkt, wechselt das Batteriesymbol von Grün zu Rot.
3. Wenn der Ladezustand des Akkupacks 5% oder weniger erreicht, blinkt das Symbol des Ladezustands rot.
4. Wenn möglich, halten Sie Ihre Stromstation vor einer langen Stillstandszeit vollständig geladen. (Bitte laden Sie Ihre Stromstation mindestens alle 6 Monate vollständig auf, für eine langfristige Nutzung)

2) Laden der Stromstation

- a. Laden mit dem Adapter oder AC-Kabel (Maximale Ladeleistung: LP2000: 500W / LP3000: 1000W) Stecken Sie das Ladekabel in die Wandsteckdose, dann verbinden Sie die andere Seite mit dem DC-Eingangsport mit dem Adapter oder dem AC-Port mit dem AC-Kabel der Stromstation, Sie können den Ladezustand vom LCD-Display ablesen.

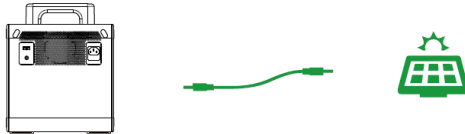


Aufladen über eine Steckdose

- b. Laden mit Solarladegerät (Maximale Ladeleistung: LP2000: 500W / LP3000: 500W)

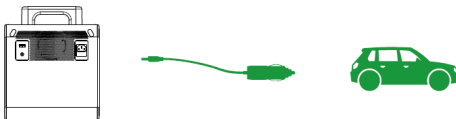
* Solarladegerät ist optional

1. Platzieren Sie Ihr Solarmodul so, dass es so viel direktes Sonnenlicht wie möglich erhält.
2. Verbinden Sie das Solarmodul mit dem Solarladekabel, dann stecken Sie den Stecker des Kabels in den DC-Eingangsport 2 auf der Rückseite der tragbaren Stromstation. Sie können den Ladezustand vom LCD-Display ablesen.
3. Das Laden wird gestoppt, wenn der Akku vollständig geladen ist.



Sonnenkollektor

- c. Laden mit dem Auto-Zigarettenanzünderport (120W) Stecken Sie das Ladekabel in den Auto-Zigarettenanzünderport, dann verbinden Sie die andere Seite mit dem DC-Eingangsport der Stromstation, Sie können den Ladezustand vom LCD-Display ablesen.



Autofeuerzeug

⚠ Bitte beachten Sie:

1. Verwenden Sie beim Laden über eine Wandsteckdose ein vom Hersteller empfohlenes Ladegerät.
2. Für das Solarladen verwenden Sie ein Solarladegerät, das den folgenden Spezifikationen entspricht:
 - a. DC: 12 - 30 V, Category "More than 200 W"
 - b. Type of charging: MPPT
 - c. Plug: DC-plug

3) Gebrauch der EC5-Verbindung

- a. Wird verwendet, um beim Starten eines Autos zu helfen (indem Strom an den Akkupack des Autos geliefert wird). Überprüfen Sie jedoch vor der Verwendung dieser Funktion, dass der Ladezustand des Akkupacks mindestens 60% beträgt.
- b. Verbinden Sie die Starthilfekabel mit den richtigen Anschlüssen.
- c. Nach dem Verbinden der Starthilfekabel drücken Sie den Ein-/Ausschalter der Stromstation und drücken Sie die DC ON/OFF-Taste. Das Display zeigt DC ON. Warten Sie etwa 10 Minuten und drücken Sie dann erneut die DC ON/OFF-Taste. Trennen Sie die Starthilfekabel und versuchen Sie, das Auto zu starten.

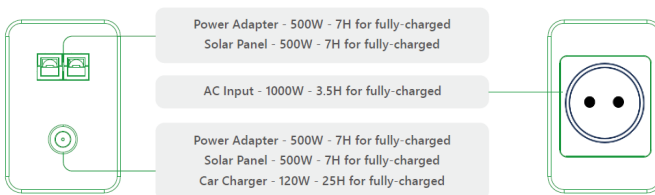
4) Alarminformationsbeschreibung

a. Überlastung

Wenn die verwendete Ausgangsleistung mehr als die spezifische Ausgangsleistung ist, die das Modell verwenden kann, zeigt der Alarmbereich „ÜBERLASTUNG“ an. Es ist notwendig, die Leistung der elektronischen Geräte zu reduzieren. Wenn der AC-Ausgang zu diesem Zeitpunkt ausgeschaltet ist, drücken Sie die AC ON/OFF-Taste erneut und starten Sie neu.

b. Hohe Temperatur

Wenn die Innentemperatur höher als 40 Grad Celsius oder die Ausgangsleistung größer als 200W ist, beginnt der Kühlventilator zu arbeiten. Wenn die Innentemperatur höher als 80 Grad Celsius ist, startet der Temperaturalarm. Die AC- und DC-Ausgänge sind aus und der Alarmbereich zeigt „HI TEMP“ an, was sofort stoppt zu arbeiten. Sie müssen warten, bis die Temperatur unter 40 Grad Celsius fällt, um neu zu starten.



6. LAGERUNG UND WARTUNG

Das Nichtbefolgen der folgenden Schritte zur Wartung Ihrer Stromstation kann zu Schäden am Akku führen.

1. Bitte laden Sie Ihre Stromstation vor der Lagerung auf und laden Sie sie mindestens alle 6 Monate vollständig auf. Lagern Sie sie an einem kühlen und trockenen Ort.
2. Wenn die Hauptstromversorgung automatisch aufgrund niedriger Akkukapazität abschaltet, laden Sie sie bitte innerhalb von 3 Monaten auf. Andernfalls kann die Akkukapazität nicht wiederhergestellt werden.



Bitte beachten Sie:

Kälte (unter dem Gefrierpunkt) kann die Akkukapazität der Stromstation beeinflussen. Wenn Sie in Temperaturen unter dem Gefrierpunkt leben, kann es zu einem Stromverlust kommen. Laden Sie es niemals in Temperaturen unter dem Gefrierpunkt, was den Lithium-Ionen-Akku beschädigen kann und die Akkukapazität möglicherweise nicht wiederhergestellt wird.



Korrekte Entsorgung dieses Produkts

Dieses Piktogramm zeigt an, dass dieses Produkt nicht als Haushaltsabfall irgendwo in der EU entsorgt werden darf. Um Schäden an der Umwelt oder negative Auswirkungen auf die Gesundheit der Menschen durch die unkontrollierte Entsorgung von Produkten zu verhindern, müssen diese verantwortungsvoll recycelt werden, damit Restmaterialien auf nachhaltige Weise wiederverwendet werden können. Entsorgen Sie dieses Produkt über die entsprechenden Kanäle oder wenden Sie sich an das Unternehmen, bei dem Sie dieses Produkt gekauft haben.